

## ACCUEIL D'ENFANTS

# RÈGLEMENT DÉPARTEMENTAL des assistants maternels du département de l'Allier

(Adopté par la délibération du Conseil général le 5 juin 2008)

## Listes des numéros utiles

Samu : 15

Pompiers : 18

Médecin d'astreinte : 04 70 48 57 87

Centre anti-poison de Lyon : 04 72 11 69 11

Médecin traitant : .....

## Liste des Unités territoriales d'action sociale

### UTAS NORD ALLIER et UTAS MOULINS AGGLOMÉRATION

Château de Bellevue

03400 YZEURE

Tél : 04 70 34 15 70

### UTAS OUEST ALLIER et UTAS MONTLUÇON AGGLOMÉRATION

11 rue de Desaix

03100 MONTLUÇON

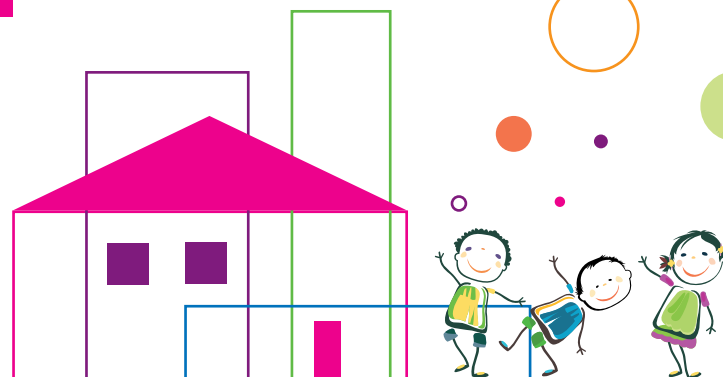
Tél : 04 70 34 15 00

### UTAS SUD ALLIER et UTAS VICHY AGGLOMÉRATION

71 allée des Ailes

03200 VICHY

Tél : 04 70 34 15 50



# RÈGLEMENT DÉPARTEMENTAL

## des assistants maternels du département de l'Allier



Création : Direction de la Communication - Conseil général de l'Allier - Photos : FOTOLIA - Février 2014.

Allier  
le Département



Rejoignez-nous sur [allier.fr](http://allier.fr)  

Allier, le département où vos projets ont des valeurs.





## UTILISATION DU VÉHICULE

- S'il y a obligation d'utiliser le véhicule pour tout type de trajets et si le nombre de place est insuffisant au regard du nombre d'enfants accueillis, l'agrément peut être refusé ou retiré.
- De plus, le véhicule doit être muni de dispositifs de retenue homologués pour chaque enfant de moins de 10 ans.

## MESURES JUDICIAIRES

- Si un enfant du candidat ou du professionnel agréé fait l'objet d'une mesure d'assistance éducative prononcée par un juge des enfants, l'agrément sera refusé ou retiré.

## PISCINES

- **Pour les piscines enterrées, les piscines hors sol et autres points d'eau :** obligation d'installer une barrière de protection d'une hauteur de 1,10 m minimum (à barreaux verticaux espacés de moins de 9 cm) équipée d'un portillon fermé à clef, cette dernière devant être retirée, (la barrière doit être fixée à plus d'un mètre du bord du point d'eau), ou de disposer d'un abri fixe au sol, avec une porte fermant à clef.

- **Pour les petites piscines gonflables ou coquilles :**

Ne pas dépasser 15 cm d'eau et vider systématiquement après chaque baignade. Si impossibilité de vider, installer une barrière réglementaire.

**À défaut de disposer d'un abri tel que défini ci-dessus, aucune dérogation à l'obligation d'installer une barrière ne sera accordée.**



## LES ASSISTANTS MATERNELS DOIVENT :

- Signaler l'installation d'une piscine ou d'un point d'eau à l'UTAS, qui a délivré l'agrément.
- Mettre leur piscine aux normes de sécurité (loi du 3-1-2003 et décret du 7-6-2004)
- **Respecter certaines règles :**
  - posséder l'accord écrit des parents pour que leurs enfants puissent se baigner ;
  - ne jamais laisser les enfants accéder au bassin sans la présence de l'assistant maternel ;
  - équiper les enfants de matériel d'aide à la flottaison (brassard, maillot flotteur) ;
  - surveiller l'environnement de la piscine : propreté, pas de sol glissant.

## TABAC

- Interdiction de fumer au domicile en présence des enfants.

## ANIMAUX DANGEREUX

- La présence d'un chien de 1<sup>re</sup> catégorie ou de 2<sup>e</sup> catégorie est une contre-indication absolue à l'agrément ou au maintien de celui-ci.
- Il appartient au propriétaire du chien de fournir une attestation du vétérinaire certifiant la catégorie du chien.

## GARDE MOMENTANÉE

- Les assistants maternels ne doivent en aucun cas, même pour un court instant, confier la garde de l'enfant accueilli à une autre personne, y compris à leurs conjoints (sauf extrême urgence). L'accord éventuel des parents (oral ou écrit) ne dégage pas la responsabilité de l'assistant maternel.

